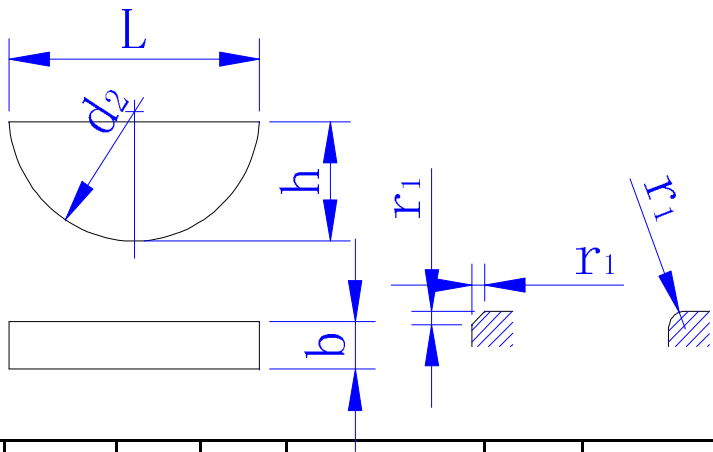


温州凯旭汽车部件有限公司

DIN 6888半圆键标准



厚度 b	基本尺寸	1	1.5	2		2.5		3		4		5		6		8		10							
	极限偏差h9	0 -0.025						0 -0.03						0 -0.036											
高h	基本尺寸	1.4	2.6	2.6	3.7	3.7	3.7	5	6.5	5	6.5	7.5	6.5	7.5	9	7.5	9	10	11	9	11	13	11	13	16
	极限偏差h12	0 -0.01		0 -0.01	0 -0.12	0 -0.12	0 -0.12	0 -0.15	0 -0.15	0 -0.12	0 -0.15	0 -0.15		0 -0.15		0 -0.18	0 -0.15	0 -0.18	0 -0.18						
直径 d2	基本尺寸	4	7	7	10	10	10	13	16	13	16	19	16	19	22	19	22	25	28	22	28	32	28	32	45
	极限偏差	-0.1	-0.1	-0.1		-0.1		-0.1		-0.1		-0.1		-0.1		-0.2		-0.2		-0.2					
倒角 r1	基本尺寸	0.2										0.4													
	极限偏差	+0.1										+0.2													
长度L≈		3.82	6.76	6.76	9.66	9.66	9.66	12.65	15.72	12.65	15.7	18.6	15.7	18.6	21.63	18.57	21.6	24.49	27.35	21.63	27.35	31.4	27.4	31.4	43.1
重量公斤/千只≈		0.031	0.153	0.204	0.414	0.518	0.622	1.10	1.8	1.47	2.4	3.27	3.01	4.09	5.73	4.91	6.88	8.64	10.6	9.17	14.1	19.3	17.6	24.1	39.9